

# MAPA DO CELOW PROJEKTOWYCH

woj. slaskie, pow. czestochowski  
Gmina Kruszyna; obreb Kruszyna  
ul. Kmicica 10 dzialka nr 914

STAROSTWO POWIATOWE  
W CZĘSTOCHOWIE

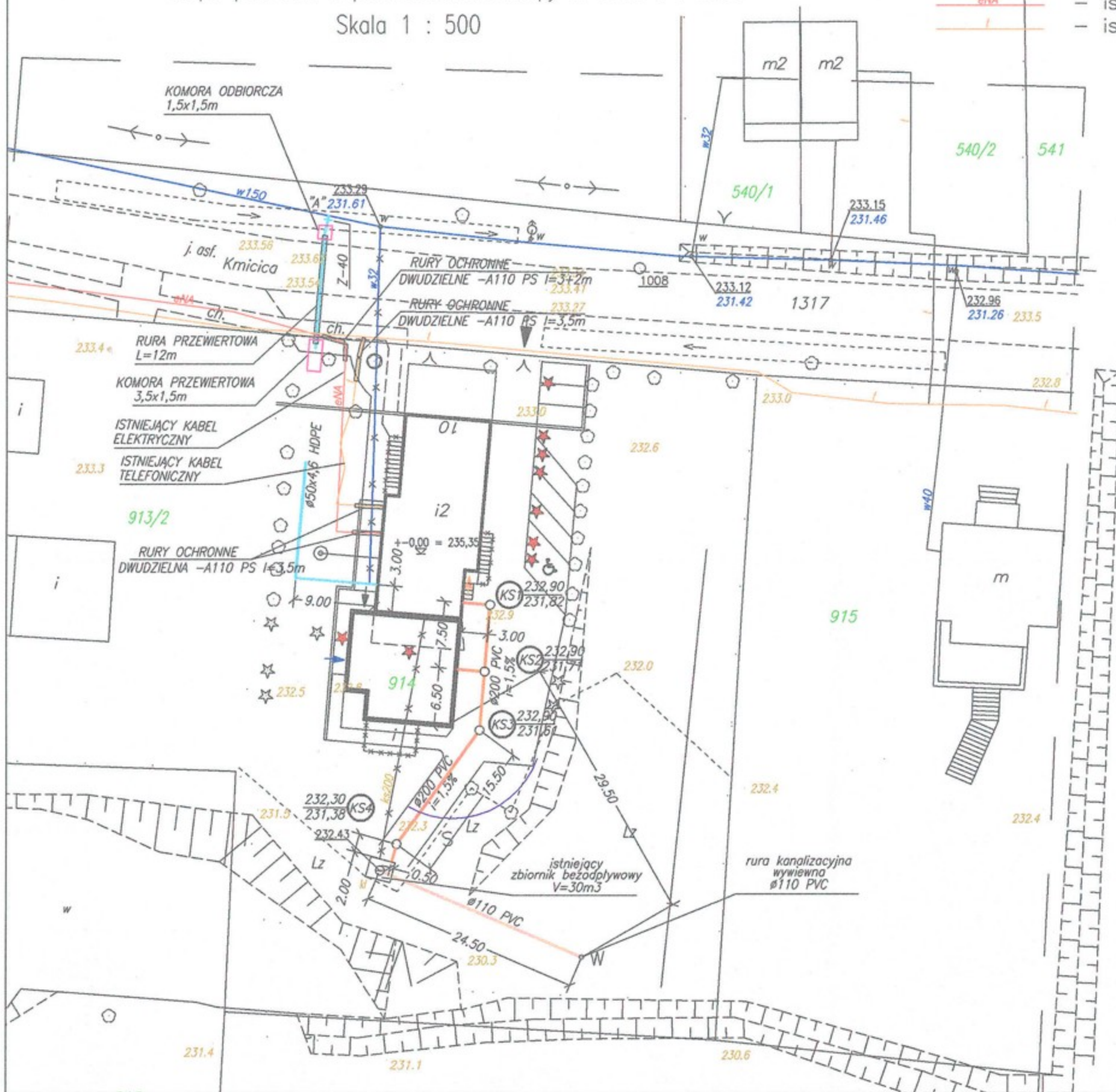
Mapa zasadnicza 512.131.0814; 0832; 0823; 0841

Mapa powstała z przeskalowania mapy w skali 1 : 1000

Skala 1 : 500

## OZNACZENIA:

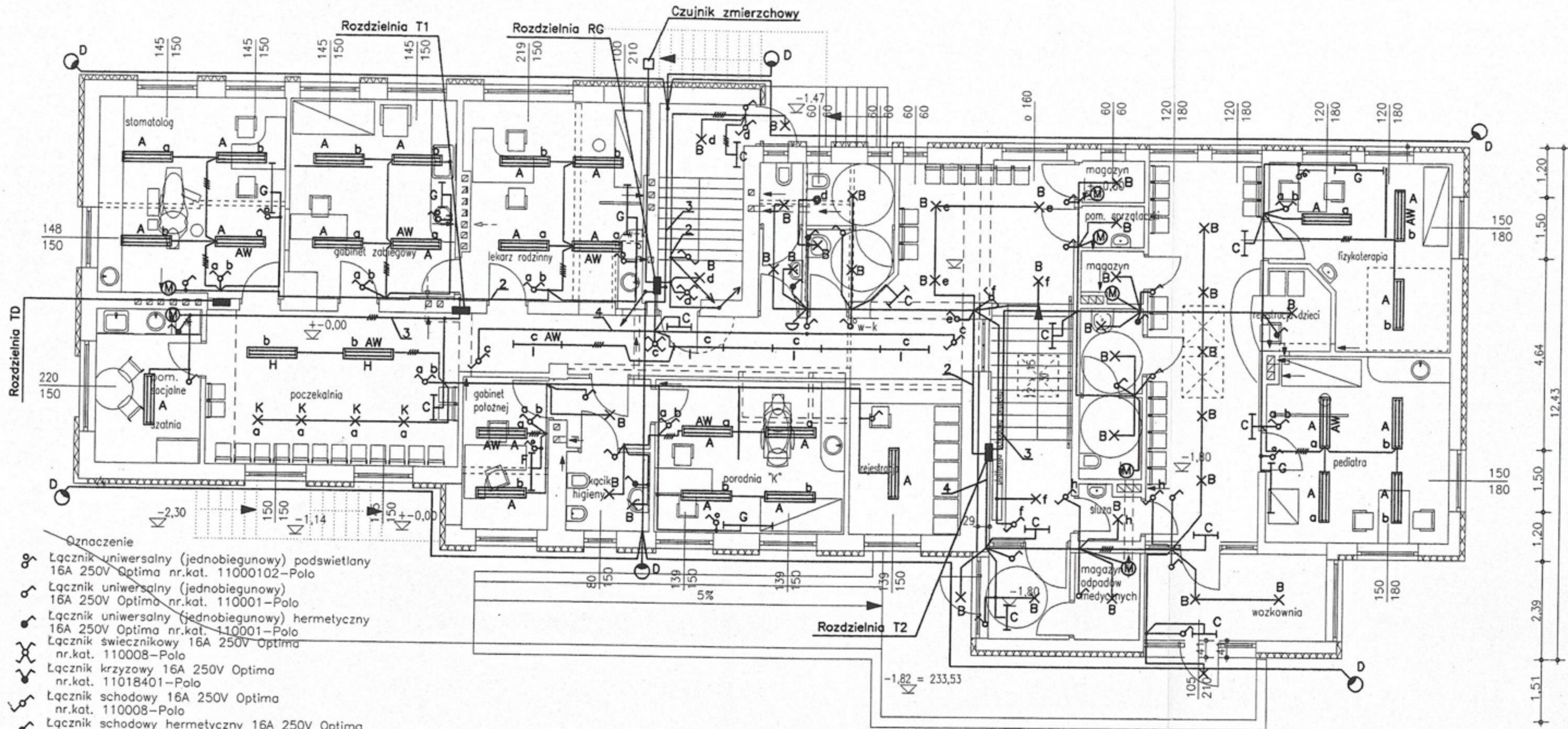
- — proj. przyłącze wody
- — proj. przyłącze kanalizacji sanitarnej
- — proj. przewód odpowietrzający zbiornik ścieków
- — istn. sieć wodociągowa
- x — istn. przyłącze wody do likwidacji
- x — istn. przyłącze kanalizacji sanitarnej do likwidacji
- — istn. kable energetyczne n.n.
- — istn. kable energetyczne



RZECZOZNAWCA ds. ZABEZPIECZENIA  
PRZECIWOPOŻAROWYCH  
st. bryg. mgr Eugeniusz Andruszkiewicz  
Nr opr. 76793  
miejscowość: *...*  
dnia: *...*  
Zgodność projektu z wymaganiami  
ochrony przeciwpożarowej stwierdzam  
bez uwag

Nazwa obiektu budowlanego	Remont instalacji wewnętrznych w budynku komunalno mieszkaniowym					
Adres obiektu budowlanego	Kruszyna ul. Kmicica 10					
Przedmiot rysunku	Instalacja elektryczna Plan zabezpieczenia kabli				Skala 1:500	Nr. rys. 7.29-1
	Imię	Nazwisko	Specjalność	Nr. uprawnień budowlanych	Data	Podpis
Opracował	Piotr	Hamara			10.2007	<i>...</i>
Projektant	Stanisław	Hamara	Instalacyjna elektryczna	TO-III-/ 83861/18/76	10.2007	<i>...</i>
Sprawdzający	Leonard	Stefański	Instalacyjna elektryczna	FT-83861/ 101/84	10.2007	<i>...</i>

STAROSTWO POWIATOWE  
w CZĘSTOCHOWIE



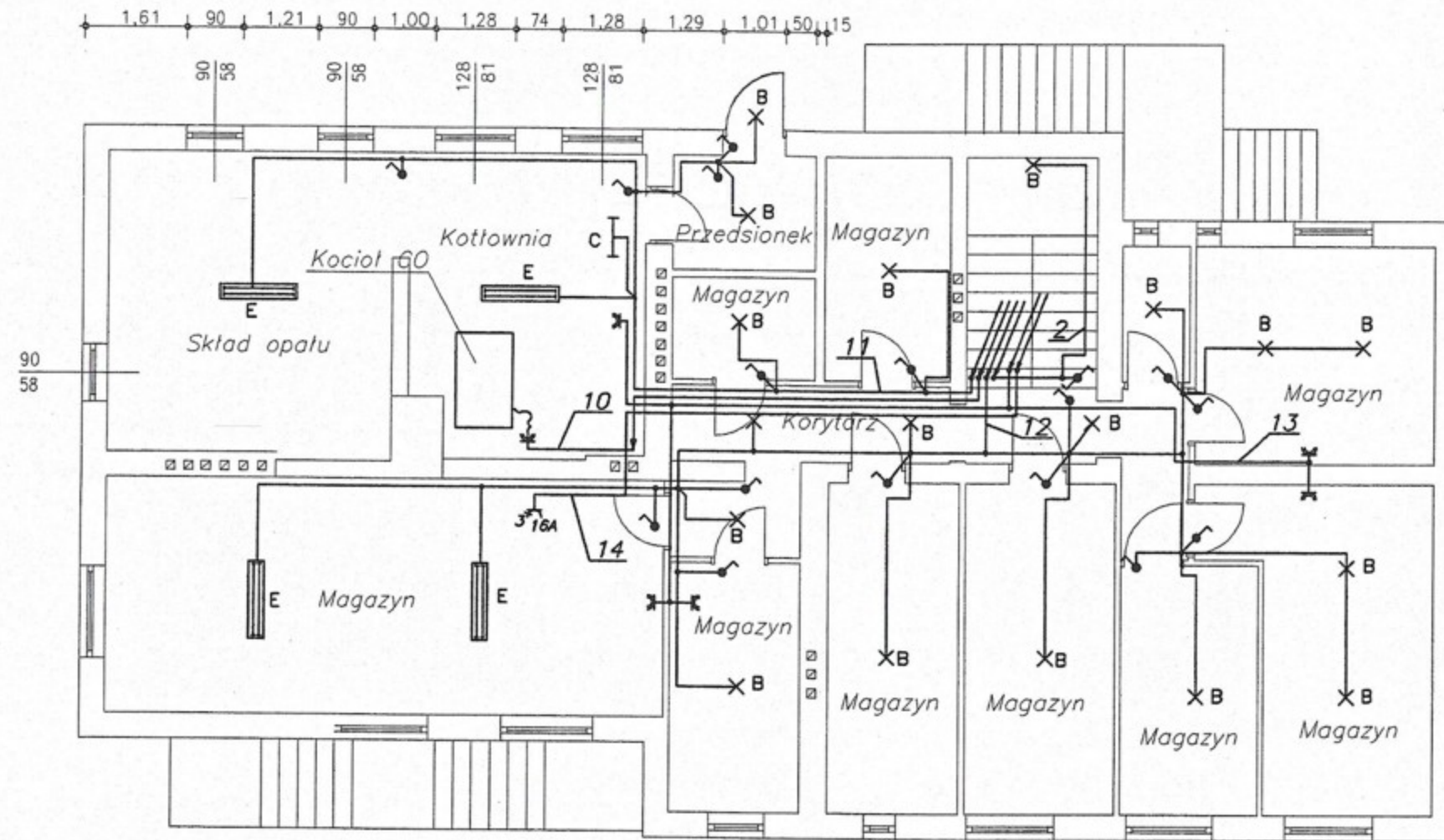
- Oznaczenie
- Łącznik uniwersalny (jednobiegunowy) podświetlany 16A 250V Optima nr.kat. 11000102-Polo
  - Łącznik uniwersalny (jednobiegunowy) 16A 250V Optima nr.kat. 110001-Polo
  - Łącznik uniwersalny (jednobiegunowy) hermetyczny 16A 250V Optima nr.kat. 110001-Polo
  - Łącznik świecznikowy 16A 250V Optima nr.kat. 110008-Polo
  - Łącznik krzyżowy 16A 250V Optima nr.kat. 11018401-Polo
  - Łącznik schodowy 16A 250V Optima nr.kat. 110008-Polo
  - Łącznik schodowy hermetyczny 16A 250V Optima nr.kat. 110008-Polo
  - Łącznik „dzwonek” 16A 250V Optima nr.kat. 12008702-Polo
  - Gniazdo z uziemieniem 10/16A 250V Optima nr.kat 120001 Polo
  - Gniazdo podwójne z uziemieniem 10/16A 250V Optima nr.kat 12002502 Polo
  - Gniazdo instalacyjne podtyńkowe 32A pięciowytkowe typ GSP -Elektromet
  - Gniazdo z uziemieniem 10/16A 250V Optima nr.kat 011111-Polo
  - Gniazdo DATA z uziemieniem z kluczem 16A 250V Optima nr.kat 011111-Polo
  - Gniazdo telefoniczne typu RJ12 Optima nr.kat 12004702 - Polo
  - Gniazdo komputerowe MOLEX 8 pinowe kat. 5E RJ45 pojedyncze niekronowane z polem opisowym nr.kat.12005102
  - Gniazdo RTV końcowe zakres cz estotliwosci 5-862 MHz nr.kat.12003602
  - Wentylator
  - Dzwonek
  - Czujnik ruchu
  - Domofon

- H-Oprawa nasufitowa typu TCS398 2xTL5-35W OD WH -Philips
- I-Oprawa nasufitowa typu TCS398 1xTL5-35W OD WH -Philips
- K-Oprawa „downlight” typu FCH 146 2xPL-C/2P18WIC 230V -Philips
- AW-Modul awaryjny 3 godzinny

- Zastosowane oprawy
- A-Oprawa nasufitowa typu TPS 498 2xTL-D36W/830 CON M6-Philips
  - B-Oprawa dekoracyjna Gondola typu QWG 210 A60-75W CLJ WH-Philips
  - C-Oprawa awaryjna Monitor 1 typu OP6-ABTC3N-ES System
  - D-Oprawa oświetlenia drogowego typu SL-100 150 nr.kat.3036000 -ES System
  - E-Oprawa świetlówkowa szczelna typu TCW 216 2xTL-D36W -Philips
  - F-Oprawa bakteriobójcza ścienna typu VW-3011 -Famed
  - G-Oprawa bakteriobójcza ścienna typu VS-3221 -Famed

Nazwa obiektu budowlanego	Remont instalacji wewnętrznych w budynku komunalno mieszkaniowym					
Adres obiektu budowlanego	Kruszyna ul.Kmicica 10					
Przedmiot rysunku	Instalacja elektryczna				Skala 1:100	Nr.rys. 7.24-2
	Plan instalacji oświetleniowej parteru					
	Imie	Nazwisko	Specjalnosc	Nr.uprawnień budowlanych	Data	Podpis
Opracował	Piotr	Hamara			10.2007	
Projektant	Stanisław	Hamara	Instalacyjna elektryczna	TO-III-/ 83861/18/76	10.2007	
Sprawdzający	Leonard	Stefanski	Instalacyjna elektryczna	FT-83861/ 101/84	10.2007	

STAROSTWO POWIATOWE  
w CZESTOCHOWIE



Oznaczenie

- Łącznik uniwersalny (jednobiegunowy) 16A 250V Optima nr.kat. 110001-Polo
- Łącznik uniwersalny (jednobiegunowy) hermetyczny 16A 250V Optima nr.kat. 110001-Polo
- Łącznik świecznikowy 16A 250V Optima nr.kat. 110008-Polo
- Łącznik świecznikowy hermetyczny 16A 250V Optima nr.kat. 110008-Polo
- Łącznik schodowy 16A 250V Optima nr.kat. 110008-Polo
- Łącznik schodowy hermetyczny 16A 250V Optima nr.kat. 110008-Polo
- Łącznik „dzwonek” 16A 250V Optima nr.kat. 12008702-Polo
- Gniazdo z uziemieniem 10/16A 250V Optima nr.kat 120001 Polo
- Gniazdo podwójne z uziemieniem 10/16A 250V Optima nr.kat 12002502 Polo
- Gniazdo instalacyjne podtynkowe 32A pięciowytkowe typ GSP -Elektromet
- Gniazdo z uziemieniem 10/16A 250V Optima nr.kat 011111-Polo
- Gniazdo DATA z uziemieniem z kluczem 16A 250V Optima nr.kat 011111-Polo
- Gniazdo telefoniczne typu RJ12 Optima nr.kat 12004702 - Polo
- Gniazdo komputerowe MOLEX 8 pinowe kat. 5E RJ45 pojedyncze niekranowane z polem opisowym nr.kat.12005102
- Gniazdo RTV końcowe zakres cz estotliwości 5-862 MHz nr.kat.12003602
- Wentylator
- Dzwonek
- Czujnik ruchu
- Domofon

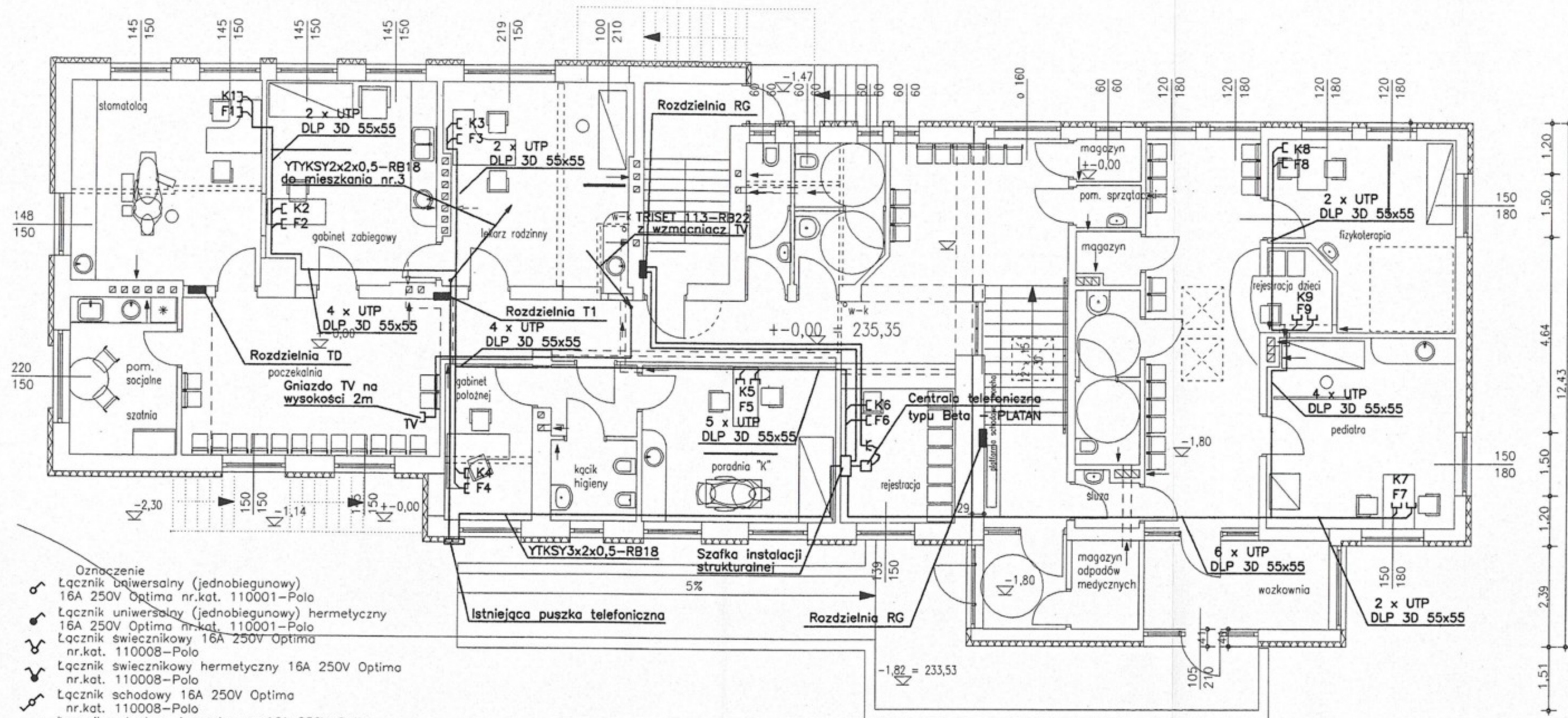
Zastosowane oprawy

- A-Oprawa nasufitowa typu TPS 498 2xTL-D36W/830 CON M6-Philips
- B-Oprawa dekoracyjna Gondola typu QWG 210 A60-75W CLI WH-Philips
- C-Oprawa awaryjna Monitor 1 typu OP6-ABTC3N-ES System
- D-Oprawa oświetlenia drogowego typu SL-100 150 nr.kat.3036000 -ES System
- E-Oprawa świetlówkowa szczelna typu TCW 216 2xTL-D36W -Philips
- F-Oprawa bakteriobójcza ścienna typu VW=3011 -Famed
- G-Oprawa bakteriobójcza ścienna typu VW=3321 -Famed

Nazwa obiektu budowlanego	Remont instalacji wewnętrznych w budynku komunalno mieszkaniowym					
Adres obiektu budowlanego	Kruszyna ul.Kmicica 10					
Przedmiot rysunku	Instalacja elektryczna				Skala	Nr.rys.
	Plan instalacji elektrycznej piwnicy					
	Imię	Nazwisko	Specjalność	Nr.uprawnień budowlanych	Data	Podpis
Opracował	Piotr	Hamara			10.2007	
Projektant	Stanisław	Hamara	Instalacyjna elektryczna	TO-III-/ 83861/18/76	10.2007	
Sprawdzający	Krzysztof	Pacud	Instalacyjna elektryczna	SKL/0478 PW0E/04	10.2007	



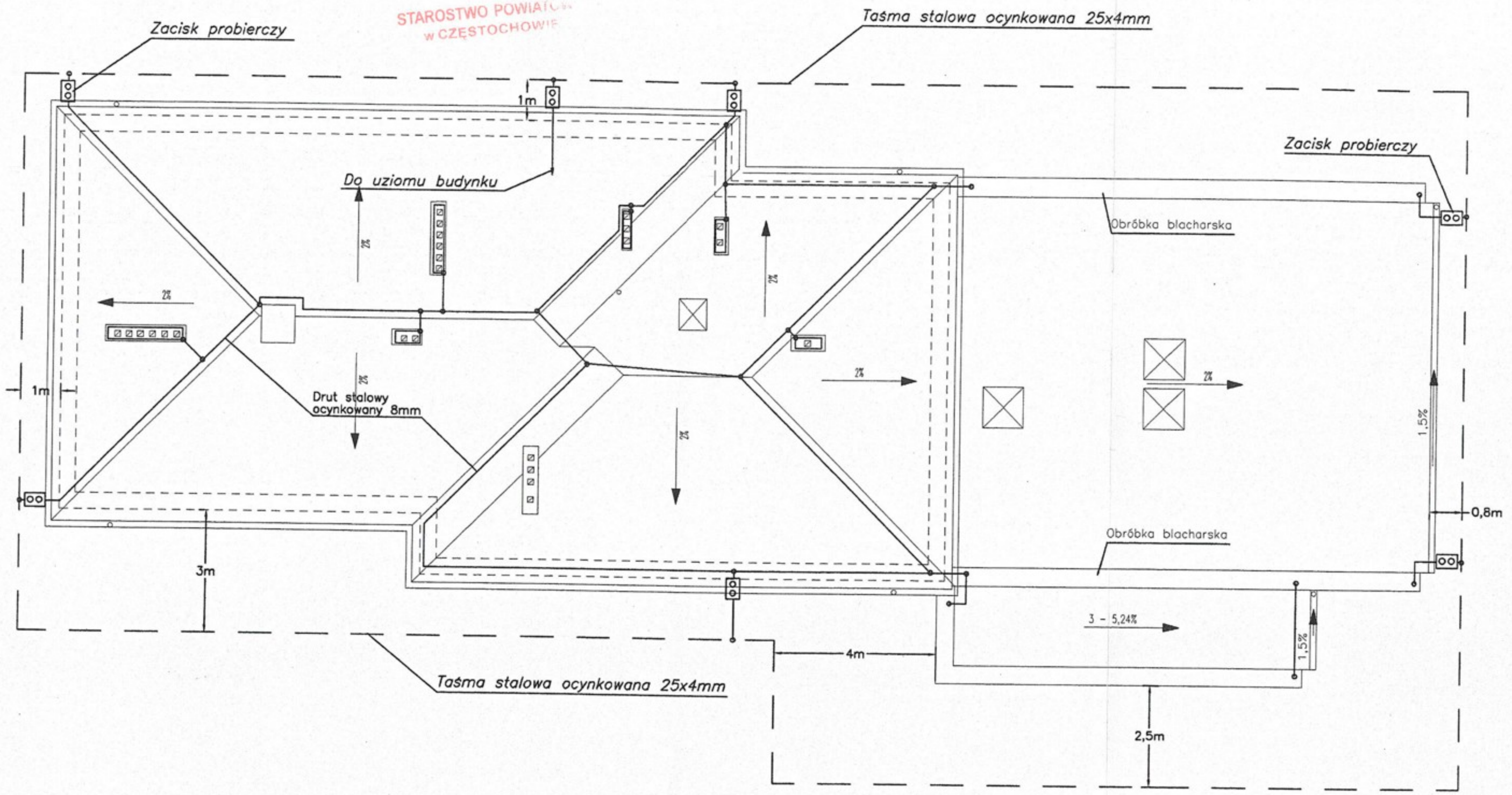
STAROSTWO POWIATOWE  
W CZĘSTOCHOWIE



- Oznaczenie
- Łącznik uniwersalny (jednobiegunowy) 16A 250V Optima nr.kat. 110001-Polo
  - Łącznik uniwersalny (jednobiegunowy) hermetyczny 16A 250V Optima nr.kat. 110001-Polo
  - Łącznik świecznikowy 16A 250V Optima nr.kat. 110008-Polo
  - Łącznik świecznikowy hermetyczny 16A 250V Optima nr.kat. 110008-Polo
  - Łącznik schodowy 16A 250V Optima nr.kat. 110008-Polo
  - Łącznik schodowy hermetyczny 16A 250V Optima nr.kat. 110008-Polo
  - Łącznik „dzwonek” 16A 250V Optima nr.kat. 12008702-Polo
  - Gniazdo z uziemieniem 10/16A 250V Optima nr.kat. 120001 Polo
  - Gniazdo podwójne z uziemieniem 10/16A 250V Optima nr.kat. 12002502 Polo
  - Gniazdo instalacyjne podtyńkowe 32A pięciowytkowe typ GSP -Elektromet
  - Gniazdo z uziemieniem 10/16A 250V Optima nr.kat. 011111-Polo
  - Gniazdo DATA z uziemieniem z kluczem 16A 250V Optima nr.kat. 011111-Polo
  - Gniazdo telefoniczne typu RJ12 Optima nr.kat. 12004702 - Polo
  - Gniazdo komputerowe MOLEX 8 pinowe kat. 5E RJ45 pojedyncze niekranowane z polem opisowym nr.kat.12005102
  - Gniazdo RTV końcowe zakres cz estotliwości 5-862 MHz nr.kat.12003602
  - Wentylator
  - Dzwonek
  - Czujnik ruchu
  - Domofon

Nazwa obiektu budowlanego	Remont instalacji wewnętrznych w budynku komunalno mieszkaniowym					
Adres obiektu budowlanego	Kruszyna ul.Kmicica 10					
Przedmiot rysunku	Instalacja elektryczna Plan instalacji strukturalnej parteru				Skala 1:100	Nr.rys. 7.24-5
	Imie	Nazwisko	Specjalnosc	Nr.uprawnien budowlanych	Data	Podpis
Opracował	Piotr	Hamara			10.2007	
Projektant	Stanislaw	Hamara	Instalacyjna elektryczna	TO-III-/ 83861/18/76	10.2007	
Sprawdzający	Leonard	Stefanski	Instalacyjna elektryczna	FT-83861/ 101/84	10.2007	

STAROSTWO POWIATOWE  
w CZĘSTOCHOWIE



- Uwaga
1. Zwody poziome wykonać drutem stalowym ocynkowanym 8mm
  2. Zwody poziome mocować na uchwytych odległościowych przyklejonych do papowego pokrycia dachu.
  3. Jako zwody poziome wykorzystać także blaszane pokrycie murków ogniowych i konstrukcji stalowej na dachu.
  4. Zwody poziome wykonać także na kominach wentylacyjnych drutem 8 mm mocowanym na uchwytych mocowanych do kamina.
  5. Przewody odprowadzające wykonać drutem stalowym ocynkowanym 8 mm prowadzonym w rurkach izolacyjnych RB 28 w ociepleniu ścian.
  6. Zaciski probiercze umieścić w puszkach izolacyjnych PK 8 na wysokości około 0,5m nad ziemią.
  7. Uziomy wykonać taśmą stalową ocynkowaną 25x4mm ułożoną w ziemi na głębokości 0,6m.

Nazwa obiektu budowlanego	Remont instalacji wewnętrznych w budynku komunalno mieszkaniowym					
Adres obiektu budowlanego	Kruszyna ul.Kmicica 10					
Przedmiot rysunku	Instalacja elektryczna Plan instalacji odgromowej				Skala 1:100	Nr.rys. 7.24-6
	Imię	Nazwisko	Specjalność	Nr.uprawnień budowlanych	Data	Podpis
Opracował	Piotr	Hamara			10.2007	
Projektant	Stanisław	Hamara	Instalacyjna elektryczna	TO-III-/ 83861/18/76	10.2007	
Sprawdzający	Leonard	Stefanski	Instalacyjna elektryczna	FT-83861/ 101/84	10.2007	

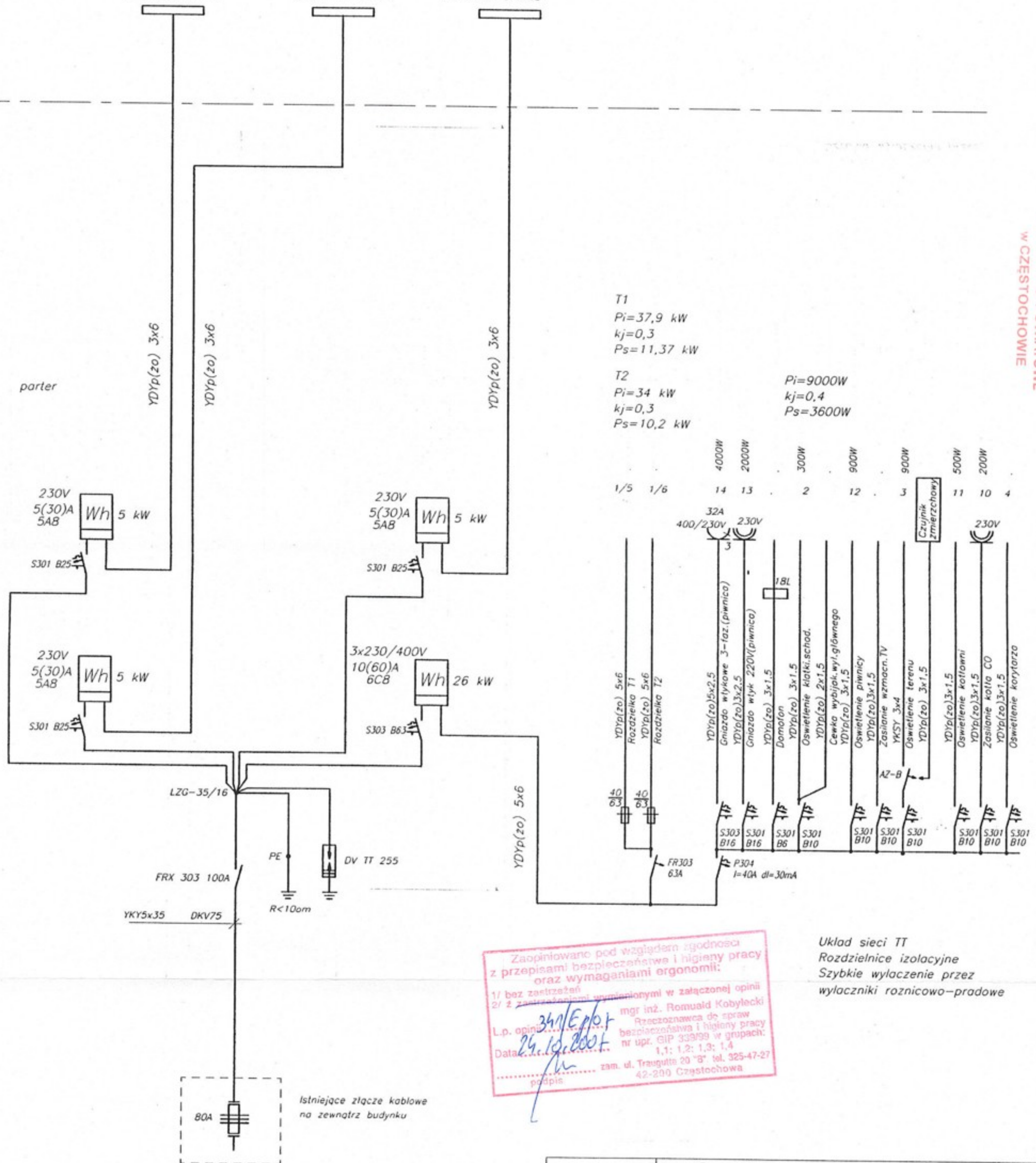
I piętro

Rozdzielnia TM1  
mieszkanie nr.1

Rozdzielnia TM2  
mieszkanie nr.2

Rozdzielnia TM3  
mieszkanie nr.3

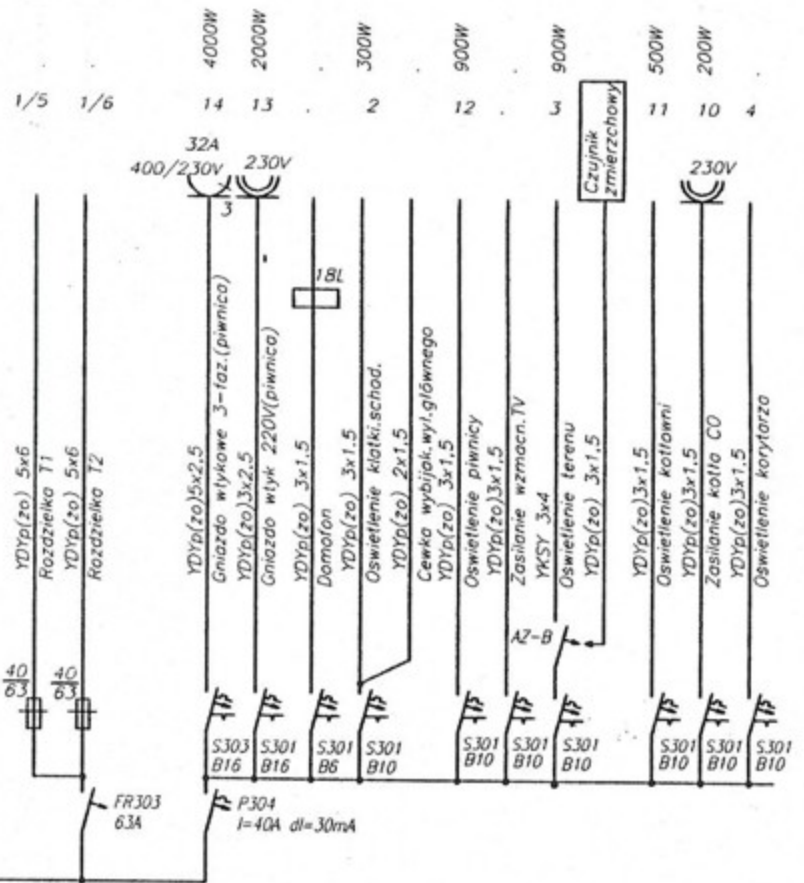
parter



T1  
Pi=37,9 kW  
kj=0,3  
Ps=11,37 kW

T2  
Pi=34 kW  
kj=0,3  
Ps=10,2 kW

Pi=9000W  
kj=0,4  
Ps=3600W



STAROSTWO POWIATOWE  
w CZĘSTOCHOWIE

Zaopiniowano pod względem zgodności z przepisami bezpieczeństwa i higieny pracy oraz wymaganiami ergonomii:  
1/ bez zastrzeżeń  
2/ z zastrzeżeniami wymienionymi w załączonej opinii  
L.p. opinii: 34/EP/01  
Data: 29.10.2007  
mgr inż. Romuald Kobylecki  
Recepcyjny do spraw bezpieczeństwa i higieny pracy nr upr. GIP 339/99 w grupach: 1,1; 1,2; 1,3; 1,4  
zam. ul. Traugutta 20 "B" tel. 325-47-27 42-200 Częstochowa

Układ sieci TT  
Rozdzielnice izolacyjne  
Szybkie wylaczenie przez wylaczniki roznicowo-pradowe

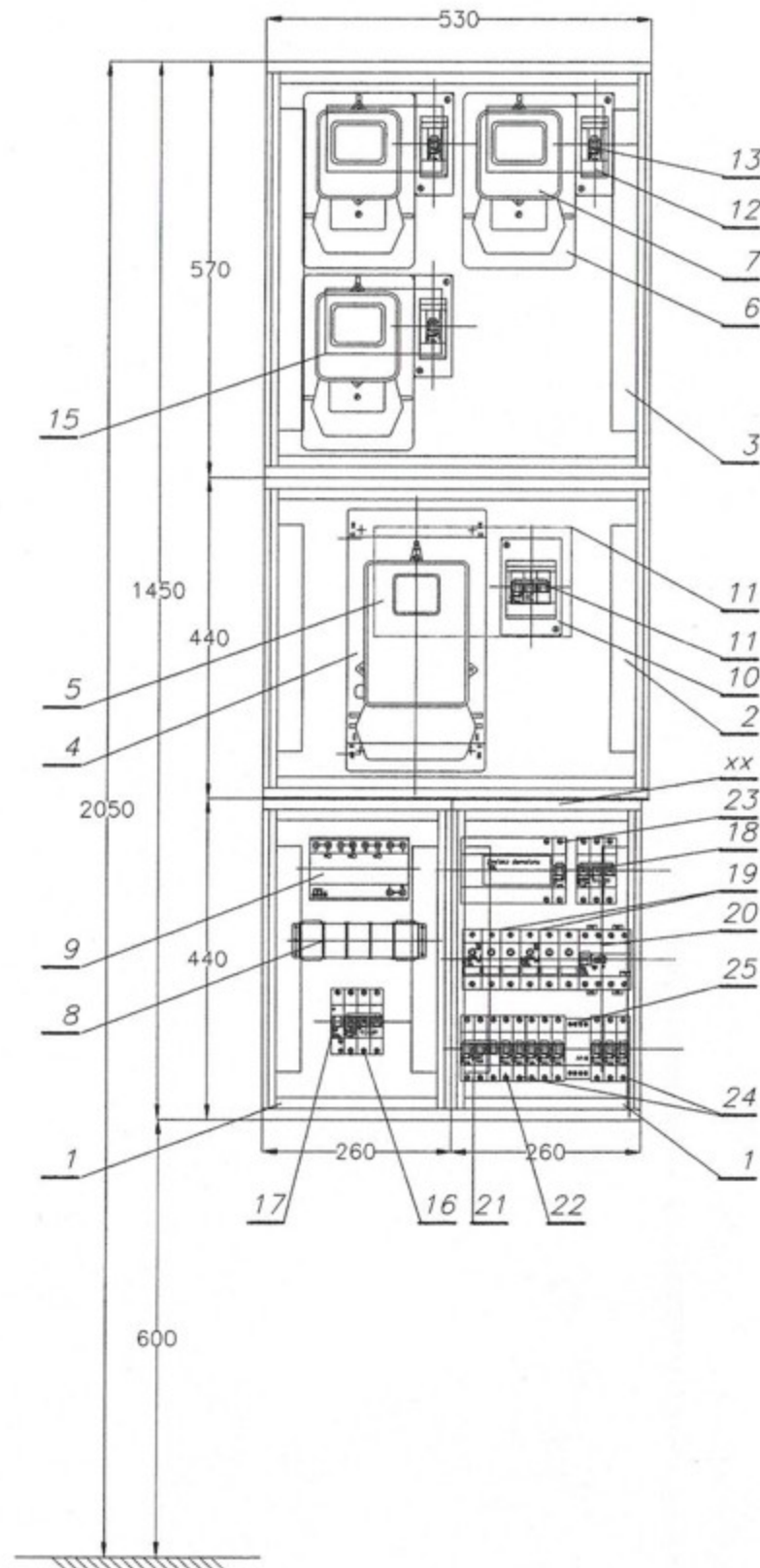
Istniejące złącze kablowe na zewnątrz budynku  
80A

Nazwa obiektu budowlanego	Remont instalacji wewnętrznych w budynku komunalno mieszkaniowym				
Adres obiektu budowlanego	Kruszyna ul.Kmicica 10				
Przedmiot rysunku	Instalacja elektryczna Schemat rozdzielni RG			Skala %	Nr.rys. 7.24-7
	Imie	Nazwisko	Specjalnosc	Nr.uprawnień budowlanych	Data
Opracował	Piotr	Hamara			10.2007
Projektant	Stanisław	Hamara	Instalacyjna elektryczna	TO-III-/ 83861/18/76	10.2007
Sprawdzający	Leonard	Stefanski	Instalacyjna elektryczna	FT-83861/ /101/84	10.2007

STAROSTWO POWIATOWE  
WYSTOCHOWIE

Uwaga

1.W drzwiczkach obudowy zainstalować drzwiczki rewizyjne.

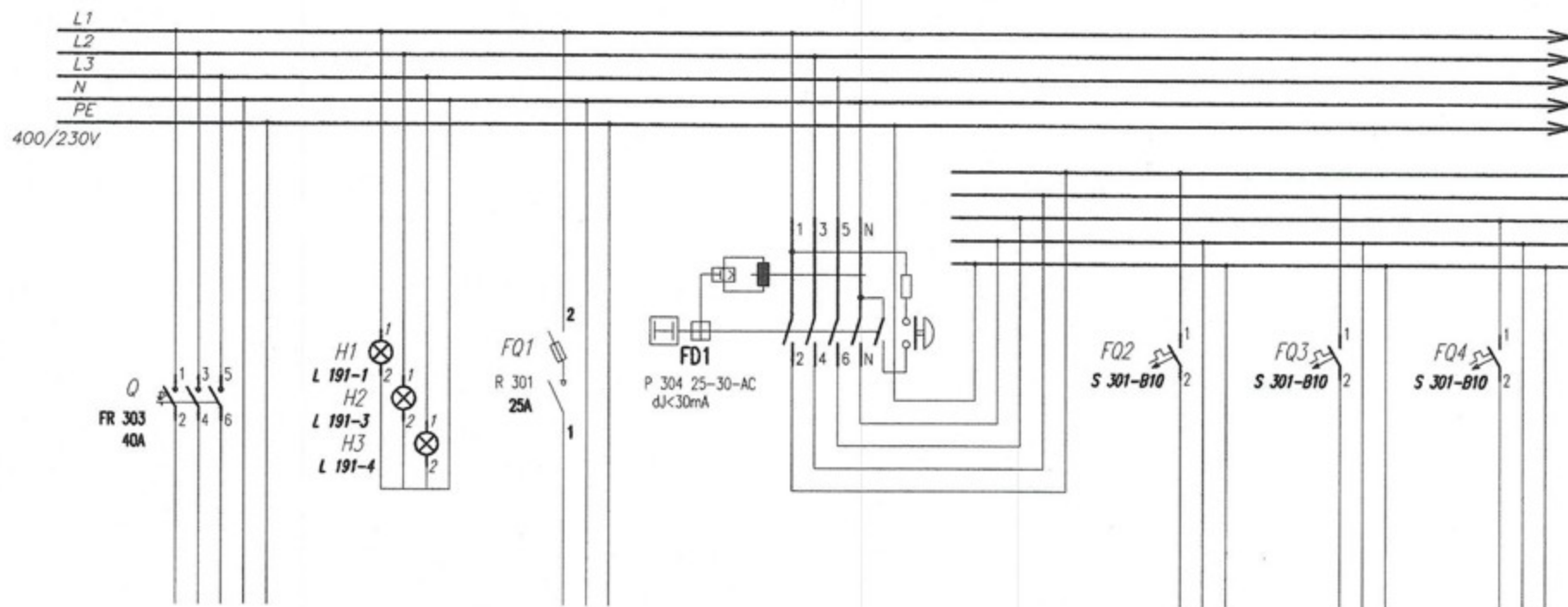


26	1	Zasilacz domofonowy	18L		URMET
25	7	Wyłącznik zmierny	AZ-B		F&F
24	7	Wyłącznik nadmiarowy	S301 B10		Legrand
23	1	Wyłącznik nadmiarowy	S301 B6		Legrand
22	1	Wyłącznik nadmiarowy	S301 B16		Legrand
21	1	Wyłącznik nadmiarowy	S303 B16		Legrand
20	1	Wyłącznik różnicowoprądowy	P304 40A		Legrand
19	2	Rozłącznik izolacyjny z bezp.	R303 40		Legrand
18	1	Rozłącznik izolacyjny	FR 303 63A		Legrand
17	1	Wyzwalacz napięciowy (wzrost)	nr.kat.007361		Legrand
16	1	Rozłącznik izolacyjny	FRX 303 100A		Legrand
15	3	Drzwiczki rewizyjne	Door16x9		INCOBEX
14	1	Drzwiczki rewizyjne	Door27x15		INCOBEX
13	3	Wyłącznik nadmiarowy	S301 B25		Legrand
12	5	Obudowa	S2		Legrand
11	1	Wyłącznik nadmiarowy	S303 B63		Legrand
10	1	Obudowa	S4		Legrand
9	1	Odgromnik	DVTNS 255 nr.kat900374		DEHN
8	1	Listwa zaciskowa	LZG-35/16		Spamel
7	1	Licznik energii czynnej 1-faz	5A8 5(30)A 230V		PAFAL
6	1	Tablica licznikowa 1-faz	T-1F-D		Elektroplast
5	1	Licznik energii czynnej 3-faz	6CB 10(60)A 230/400V		PAFAL
4	1	Tablica licznikowa 3-faz	T-3F-D		Elektroplast
3	1	Szafka termoutwardzona	ST2/57/1	1 kom.	INCOBEX
2	1	Szafka termoutwardzona	ST2/44/1	1 kom.	INCOBEX
1	2	Szafka termoutwardzona	STO/44/1	1 kom.	INCOBEX
Poz.	Ilość	Wyszczególnienie	Typ	Dane tech	Uwaga

Nazwa obiektu budowlanego	Remont instalacji wewnętrznych w budynku komunalno mieszkaniowym				
Adres obiektu budowlanego	Kruszyna ul.Kmicica 10				
Przedmiot rysunku	Instalacja elektryczna Rysunek rozdzielni RG			Skala 1:10	Nr.rys. 7.24-8
	Imię	Nazwisko	Specjalność	Nr.uprawnień budowlanych	Data
Opracował	Piotr	Hamara			10.2007
Projektant	Stanisław	Hamara	Instalacyjna elektryczna	TO-III-/ 83861/18/76	10.2007
Sprawdzający	Leonard	Stefański	Instalacyjna elektryczna	FT-83861/ /101/84	10.2007



Rozdzielnia Ekinoxe TX 4x18 drzwiczki białe-Legrand



cd.wg.ark.2/3

Nr.obwodu	1		7		3	3	
Przeznaczenie	Zasilanie z rozdzielnii głównej RG	Sygnalizacja napięcia	Zasilanie rozdzielnii TD	Wyłącznik ochrony różnicowoprądowy	Oświetlenie	Oświetlenie	Rezerwa
Typ przewodu	YDY(zs)5x10		YDYp(zs)3x2,5		YDYp(zs)3x1,5	YDYp(zs)3x1,5	
Moc zainstalowana	18 kW		500 W		1200 W	1400 W	

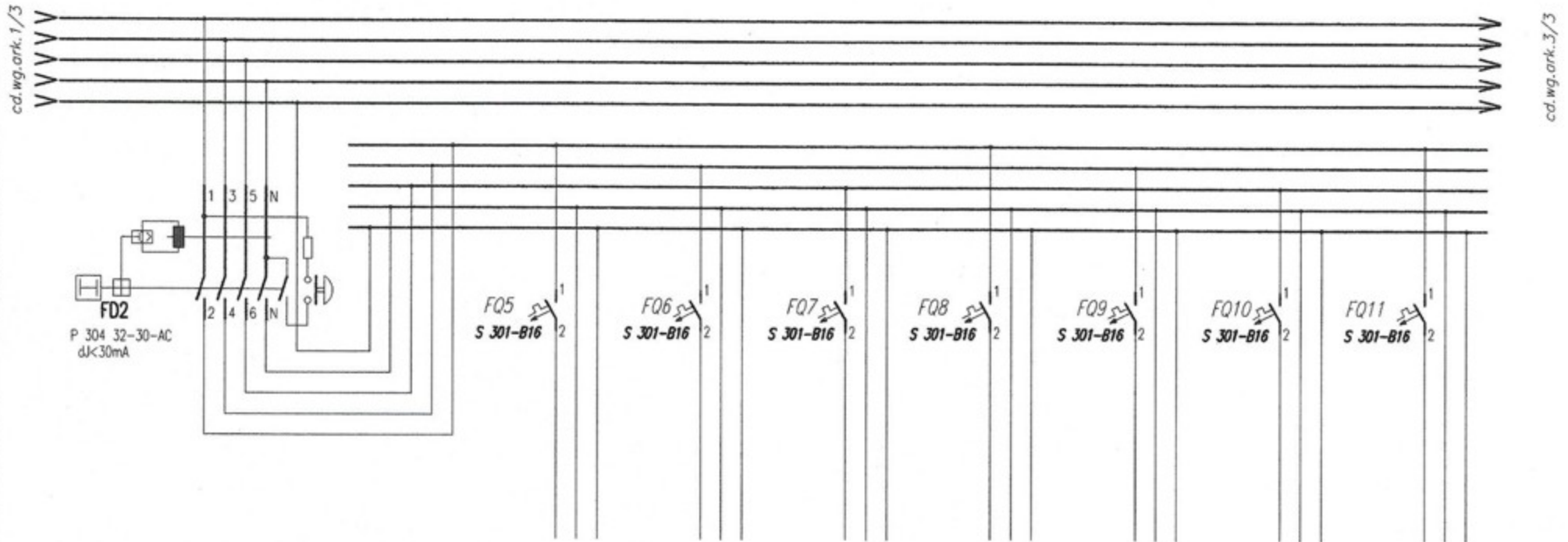
Układ sieci TT  
Szybkie wyłączenie zasilania

Pi=37,9 kW  
kj=0,3  
Ps=11,3 kW

STAROSTWO POWIATOWE  
w CZĘSTOCHOWIE

Nazwa obiektu budowlanego	Przebudowa i rozbudowa Przychodni Lekarskiej						
Adres obiektu budowlanego	Kruszyna ul.Kmicica 10						
Przedmiot rysunku	Instalacja elektryczna Schemat rozdzielnii T2 ark.1/3					Skala	Nr.rys.
	Imię	Nazwisko	Specjalność	Nr.uprawnień budowlanych	Data	7,24-9/1	
Opracował	Piotr	Hamara			10.2007		
Projektant	Stanisław	Hamara	Instalacyjna elektryczna	10-III-83861/18/76	10.2007		
Sprawdzający	Leonard	Stefanski	Instalacyjna elektryczna	FI-83861/101/84	10.2007		

Rozdzielnia Ekinox TX 4x18 drzwiczki białe-Legrand



	5	6	8	9	10	11	12
Wyłącznik ochrony różnicowoprądowy	Gniazda wtykowe	Gniazda wtykowe	Gniazda wtykowe	Gniazda wtykowe	Podzewacz przepływowy	Piec sterylizacyjny	Piec sterylizacyjny
	YDYp(zo)3x2,5	YDYp(zo)3x2,5	YDYp(zo)3x2,5	YDYp(zo)3x2,5	YDYp(zo)3x2,5	YDYp(zo)3x2,5	YDYp(zo)3x2,5
	2000 W	2000 W	2000 W	2000 W	3000 W	2000 W	2000 W

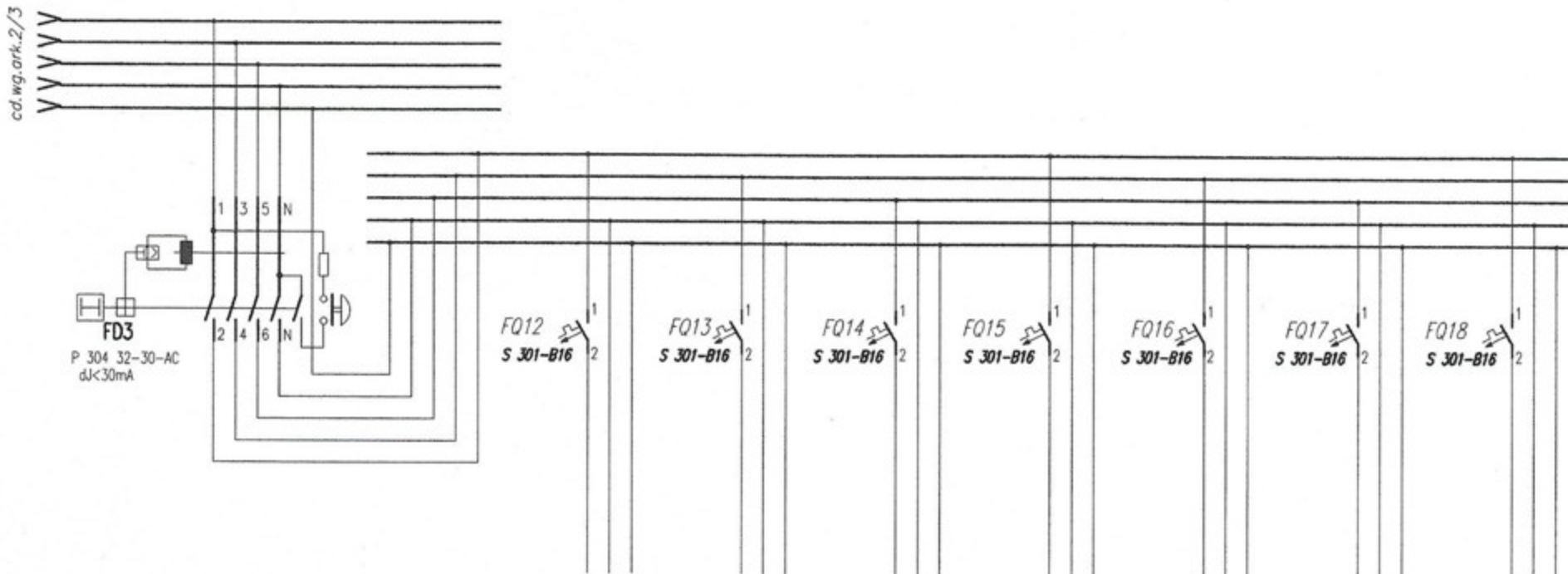
Układ sieci TT  
Szybkie wyłączenie zasilania

$P_i = 37,9 \text{ kW}$   
 $k_j = 0,3$   
 $P_s = 11,3 \text{ kW}$

STAROSTWO POWIATOWE  
W CZĘSTOCHOWIE

Nazwa obiektu budowlanego	Przebudowa i rozbudowa Przychodni Lekarskiej					
Adres obiektu budowlanego	Kruszyna ul.Kmicica 10					
Przedmiot rysunku	Instalacja elektryczna Schemat rozdzielni T2			ark.2/3	Skala %	Nr.rys. 724-9/2
	Imię	Nazwisko	Specjalność	Nr.uprawnień budowlanych	Data	Podpis
Opracował	Piotr	Hamara			10.2007	
Projektant	Stanisław	Hamara	Instalacyjna elektryczna	10-III- 83861/18/76	10.2007	
Sprawdzający	Leonard	Stefanski	Instalacyjna elektryczna	FI-83861/ 101/84	10.2007	

Rozdzielnia Ekinoxe TX 4x18 drzwiczki białe—Legrand



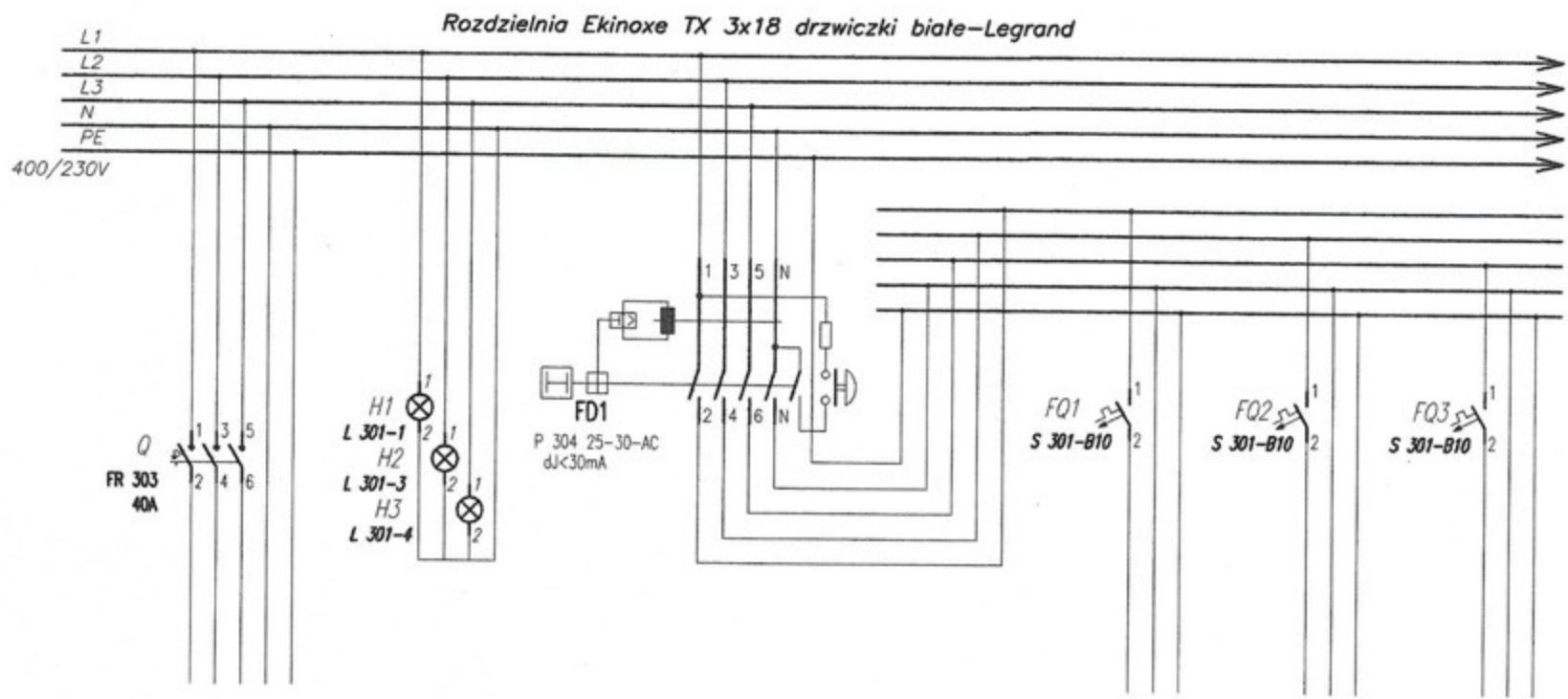
	13	14	15	16	17	18	19
Wyłącznik ochrony różnicowoprądowy	Podrzewacz przepływowy	Podrzewacz przepływowy	Podrzewacz przepływowy	Suszarka do rak	Podrzewacz przepływowy	Podrzewacz przepływowy	Podrzewacz przepływowy
	YDYp(zo)3x2,5	YDYp(zo)3x2,5	YDYp(zo)3x2,5	YDYp(zo)3x2,5	YDYp(zo)3x2,5	YDYp(zo)3x2,5	YDYp(zo)3x2,5
	3000 W	3000 W	3000 W	1800 W	3000 W	3000 W	3000 W

Układ sieci TT  
Szybkie wyłączenie zasilania

$P_i = 37,9 \text{ kW}$   
 $k_j = 0,3$   
 $P_g = 11,3 \text{ kW}$

URZĘDNICTWO POWIATOWE  
W CZĘSTOCHOWIE

Nazwa obiektu budowlanego	Przebudowa i rozbudowa Przychodni Lekarskiej					
Adres obiektu budowlanego	Kruszyna ul.Kmicica 10					
Przedmiot rysunku	Instalacja elektryczna Schemat rozdzielni T2 ark.3/3				Skala %	Nr.rys. 7.24-9/3
	Imię	Nazwisko	Specjalność	Nr.uprawnień budowlanych	Data	Podpis
Opracował	Piotr	Hamara			10.2007	
Projektant	Stanisław	Hamara	Instalacyjna elektryczna	10-III-/ 83861/18/76	10.2007	
Sprawdzający	Leonard	Stefanski	Instalacyjna elektryczna	FT-83861/ 101/84	10.2007	



cd.wg.ark.2/3

Nr.obwodu	1			2	3	4
Przeznaczenie	Zasilanie z rozdzielnii głównej RG	Sygnalizacja napięcia	Wyłącznik ochronny różnicowoprądowy	Oświetlenie	Oświetlenie	Oświetlenie
Typ przewodu	YDY(zs)5x10			YDYp(zs)3x1,5	YDYp(zs)3x1,5	YDYp(zs)3x1,5
Moc zainstalowana	34 kW			600 W	1100 W	800 W

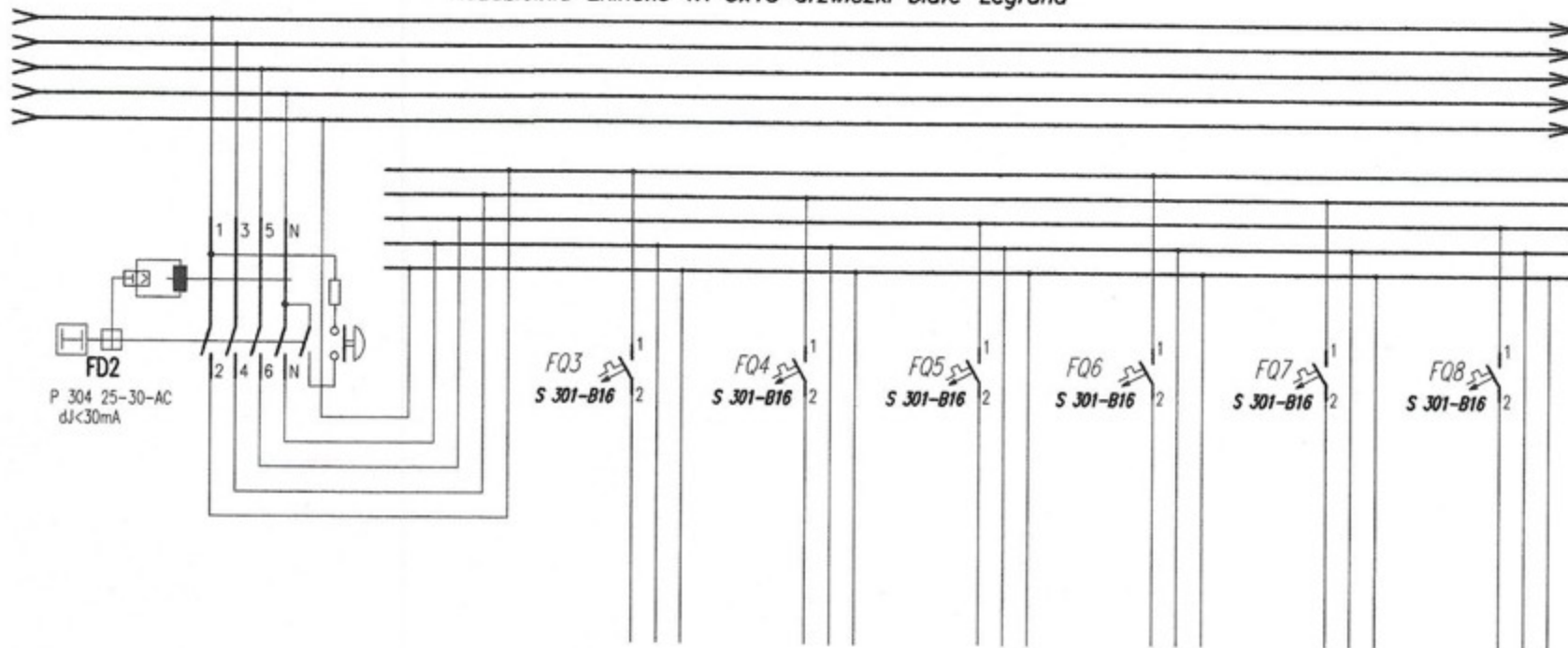
**Układ sieci TT**  
**Szybkie wyłączenie zasilania**

*P<sub>in</sub>* 34 kW  
*kj* 0,3  
*P<sub>ps</sub>* 10,2 kW

TARIETWO POWIATOWE  
 W CZESTOCHOWIE

Nazwa obiektu budowlanego	<b>Przebudowa i rozbudowa Przychodni Lekarskiej</b>					
Adres obiektu budowlanego	<b>Kruszyna ul.Kmicica 10</b>					
Przedmiot rysunku	<b>Instalacja elektryczna</b> <b>Schemat rozdzielnii T2 ark.1/3</b>				Skala	Nr.rys.
	Imię	Nazwisko	Specjalność	Nr.uprawnień budowlanych	Data	Podpis
Opracował	Piotr	Hamara			10.2007	<i>[Signature]</i>
Projektant	Stanisław	Hamara	Instalacyjna elektryczna	10-III-/ 83861/18/76	10.2007	<i>[Signature]</i>
Sprawdzający	Leonard	Stefanski	Instalacyjna elektryczna	FT-83861/ 101/84	10.2007	<i>[Signature]</i>

## Rozdzielnia Ekinox TX 3x18 drzwiczki białe-Legrand



	7	8	9	10	11	12
Włacznik ochronny różnicowoprądowy	Gniazda wtykowe	Gniazda wtykowe	Podgrzewacz przepływowy	Suszarka do rąk	Podgrzewacz przepływowy	Podgrzewacz przepływowy
	YDYp(z0)3x2,5	YDYp(z0)3x2,5	YDYp(z0)3x2,5	YDYp(z0)3x2,5	YDYp(z0)3x2,5	YDYp(z0)3x2,5
	2000 W	2000 W	3000 W	2600 W	3000 W	3000 W

Układ sieci TT  
Szybkie wyłączenie zasilania

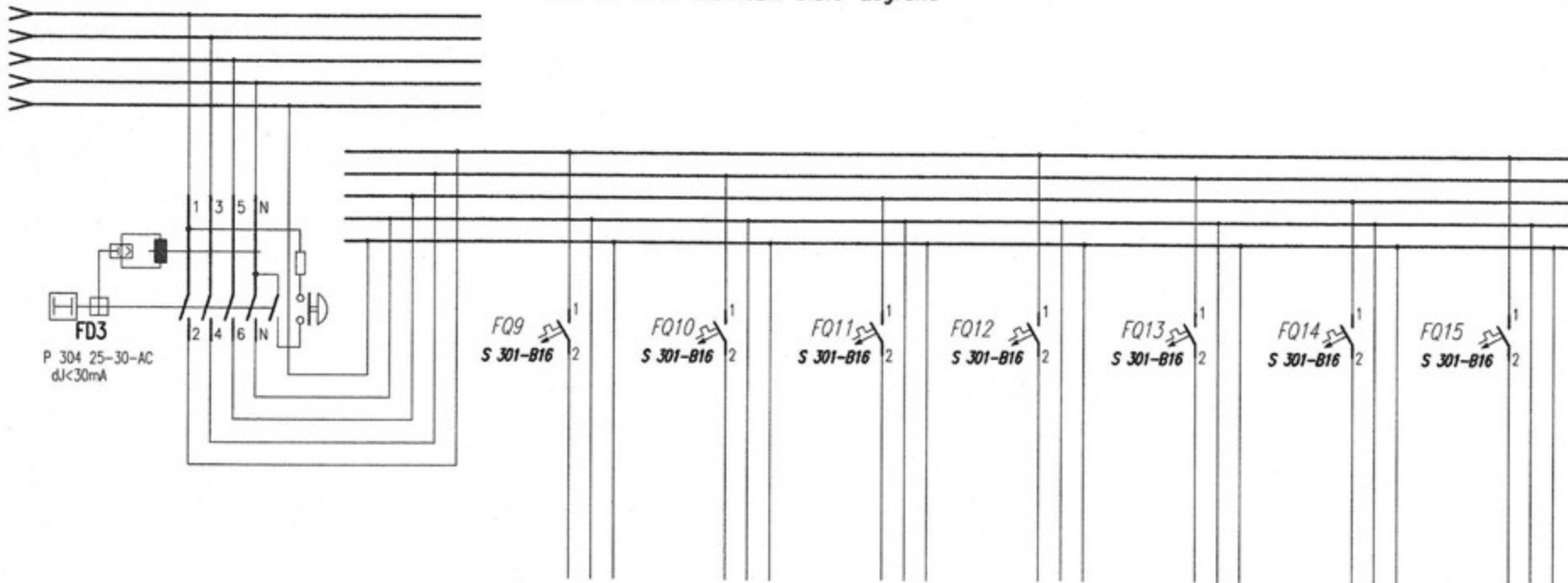
P<sub>I</sub>=18 kWk<sub>j</sub>=0,5P<sub>S</sub>=9 kW

STAROSTWO POWIATOWE  
W CZĘSTOCHOWIE

Nazwa obiektu budowlanego	Przebudowa i rozbudowa Przychodni Lekarskiej					
Adres obiektu budowlanego	Kruszyna ul.Kmicica 10					
Przedmiot rysunku	Instalacja elektryczna Schemat rozdzielnii T2 ark.2/3				Skala % 7,24-10/2	Nr.rys.
	Imię	Nazwisko	Specjalność	Nr.uprawnień budowlanych	Data	Podpis
Opracował	Piotr	Hamara			10.2007	<i>[Signature]</i>
Projektant	Stanisław	Hamara	Instalacyjna elektryczna	10-III- 83861/18/76	10.2007	<i>[Signature]</i>
Sprawdzający	Leonard	Stefanski	Instalacyjna elektryczna	FT-83861/ 101/84	10.2007	<i>[Signature]</i>

cd. wg. ark. 2/3

Rozdzielnia Ekinox TX 3x18 drzwiczki białe-Legrand



	13	14	15	16	17	18	19
Wł. cznik ochrony różnicowoprądowy	Podgrzewacz przepływowy	Podgrzewacz przepływowy	Gniazda wtykowe	Podgrzewacz przepływowy	Płatworna schodowa	Podgrzewacz przepływowy	Podgrzewacz przepływowy
	YDYp(zo)3x2,5	YDYp(zo)3x2,5	YDYp(zo)3x2,5	YDYp(zo)3x2,5	YDYp(zo)3x2,5	YDYp(zo)3x2,5	YDYp(zo)3x2,5
	3000 W	3000 W	3200 W	3000 W	1000 W	3000 W	3000 W

Układ sieci TT  
Szybkie wyłączenie zasilania

Pi=18 kW

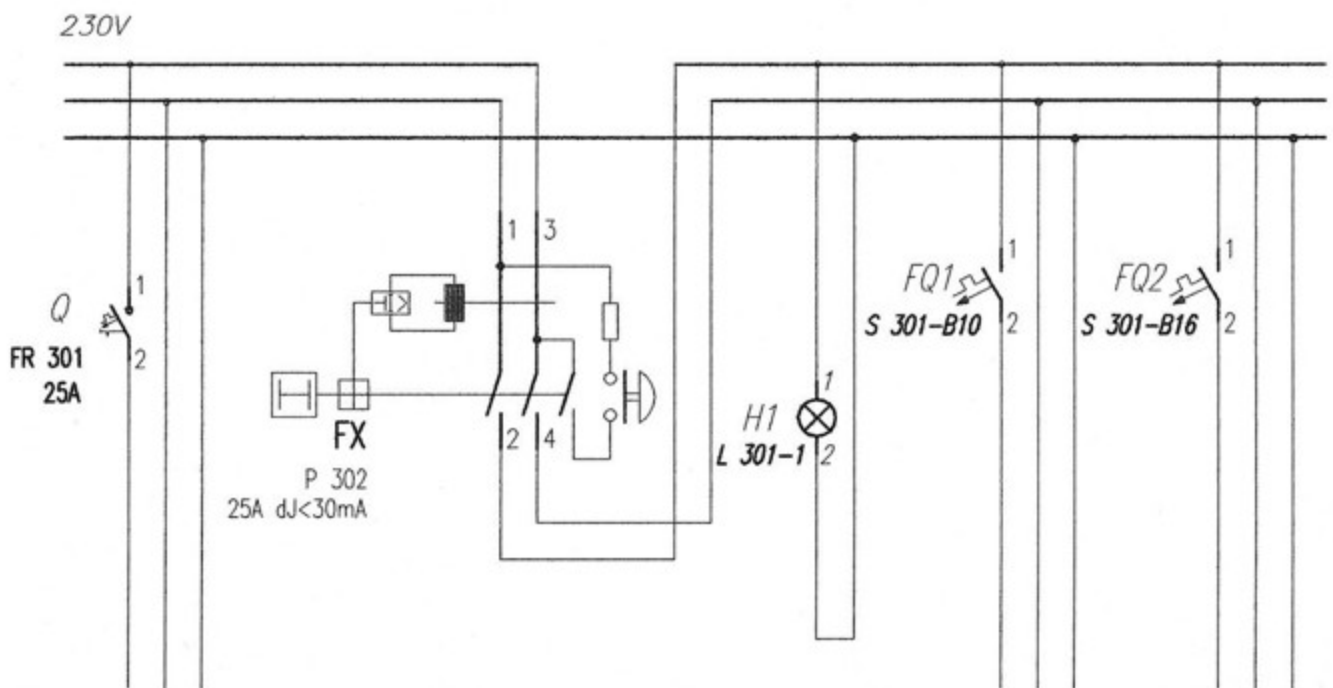
kj=0,5

P=3,9 kW

STAROSTWO POWIATOWE  
w CZĘSTOCHOWIE

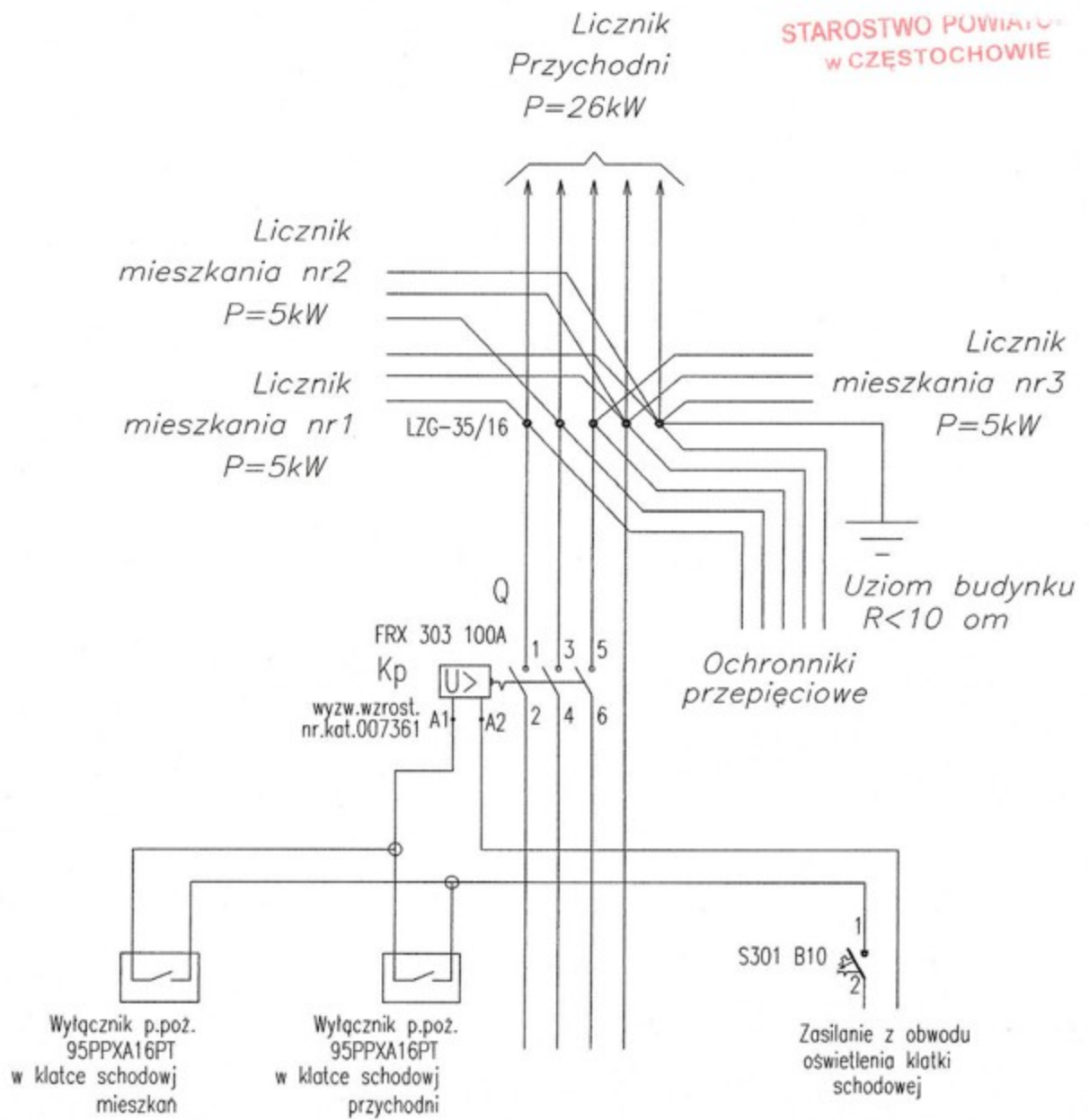
Nazwa obiektu budowlanego	Przebudowa i rozbudowa Przychodni Lekarskiej					
Adres obiektu budowlanego	Kruszyna ul.Kmicica 10					
Przedmiot rysunku	Instalacja elektryczna Schemat rozdzielnii T2 ark.3/3			Skala %	Nr.rys. 7.24-10/3	
	Imię	Nazwisko	Specjalność	Nr.uprawnień budowlanych	Data	Podpis
Opracował	Piotr	Hamara			10.2007	
Projektant	Stanisław	Hamara	Instalacyjna elektryczna	10-III-83861/18/76	10.2007	
Sprawdzający	Leonard	Stefanski	Instalacyjna elektryczna	FI-83861/101/84	10.2007	

Rozdzielnia RW 2x12 - Fael



7			
Zasilanie z T2	Włłącznik różnicowoprądowy	Sygnalizacja	Fotel dentystyczny Sprężarka
YDYp(z0)3x2,5		napięcia	YDYp(z0)3x2,5-RB22 YDYp(z0)3x2,5-RB22
			200 W 300 W

Nazwa obiektu budowlanego	Przebudowa i rozbudowa Przychodni Lekarskiej					
Adres obiektu budowlanego	Kruszyna ul.Kmicica 10					
Przedmiot rysunku	Instalacja elektryczna Schemat rozdzielni TD				Skala %	Nr.rys. 7,24-11
	Imie	Nazwisko	Specjalnosc	Nr.uprawnień budowlanych	Data	Podpis
Opracował	Piotr	Hamara			10.2007	
Projektant	Stanisław	Hamara	Instalacyjna elektryczna	TO-III-/ 83861/18/76	10.2007	
Sprawdzający	Leonard	Stefański	Instalacyjna elektryczna	FT-83861/ /101/84	10.2007	



Zasilanie z złącza  
na zewnątrz budynku  
YDY 4x35  
41 kW

Nazwa obiektu budowlanego	Przebudowa i rozbudowa Przychodni Lekarskiej					
Adres obiektu budowlanego	Kruszyna ul.Kmicica 10					
Przedmiot rysunku	Instalacja elektryczna Sterowanie wyłącznika głównego				Skala %	Nr.rys. 7.24-12
	Imie	Nazwisko	Specjalnosc	Nr.uprawnień budowlanych	Data	Podpis
Opracował	Piotr	Hamara			10.2007	<i>[Signature]</i>
Projektant	Stanisław	Hamara	Instalacyjna elektryczna	TO-III-/ 83861/18/76	10.2007	<i>[Signature]</i>
Sprawdzający	Leonard	Stefański	Instalacyjna elektryczna	FT-83861/ /101/84	10.2007	<i>[Signature]</i>